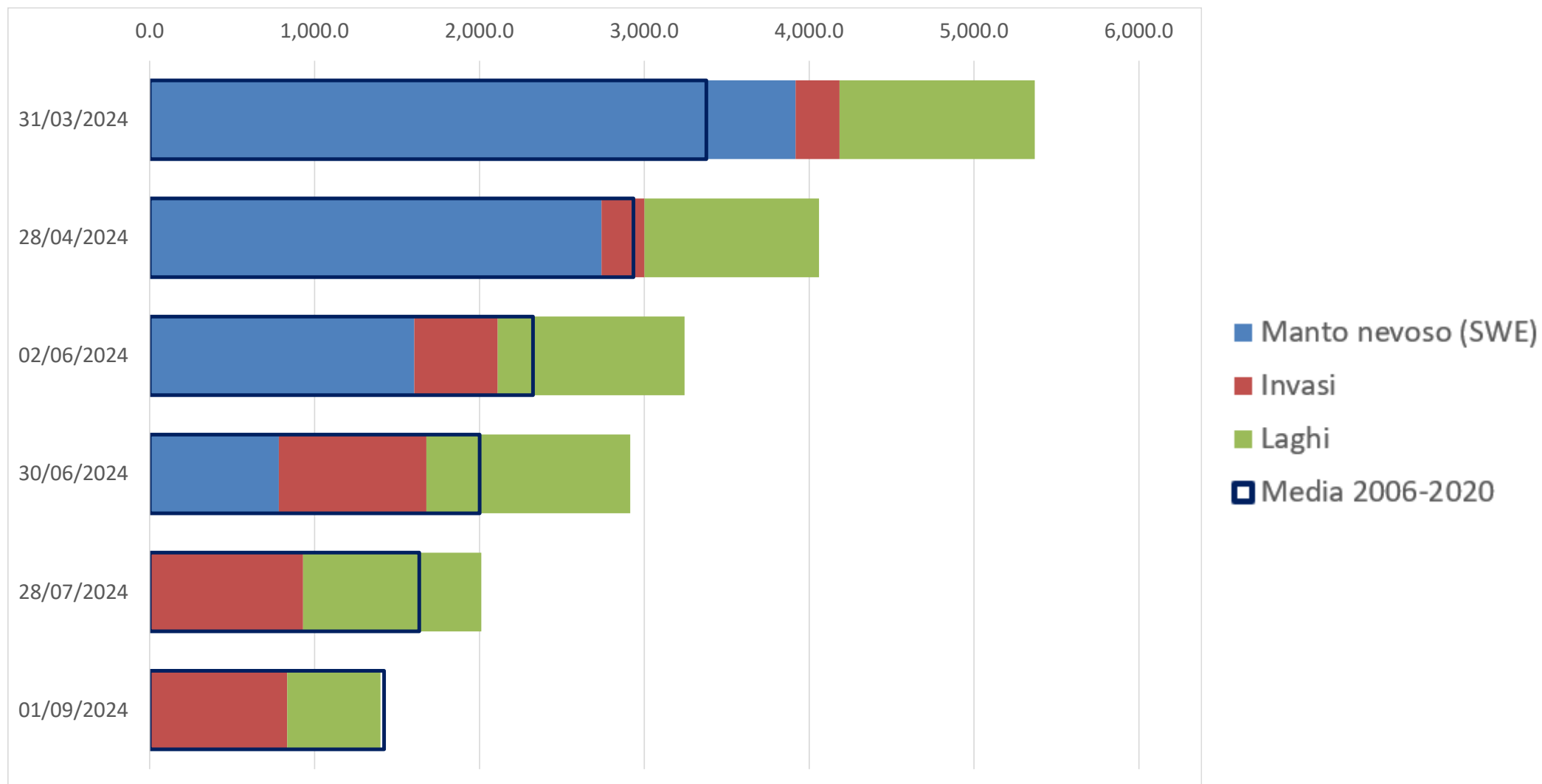


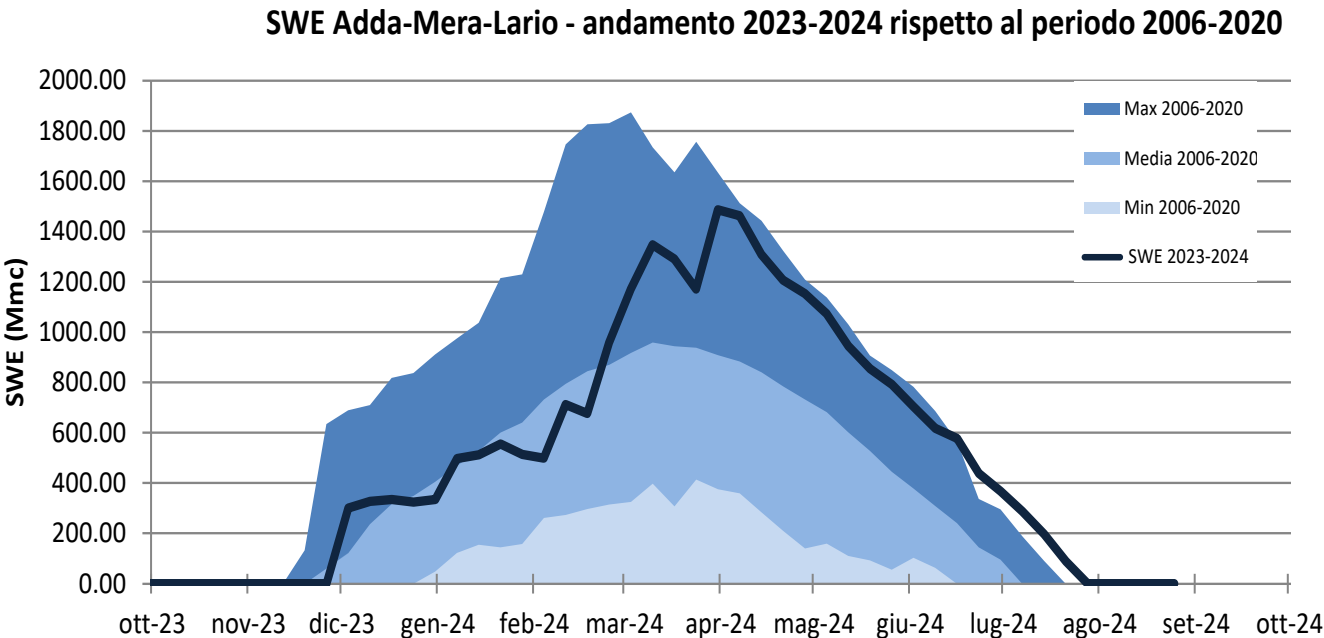
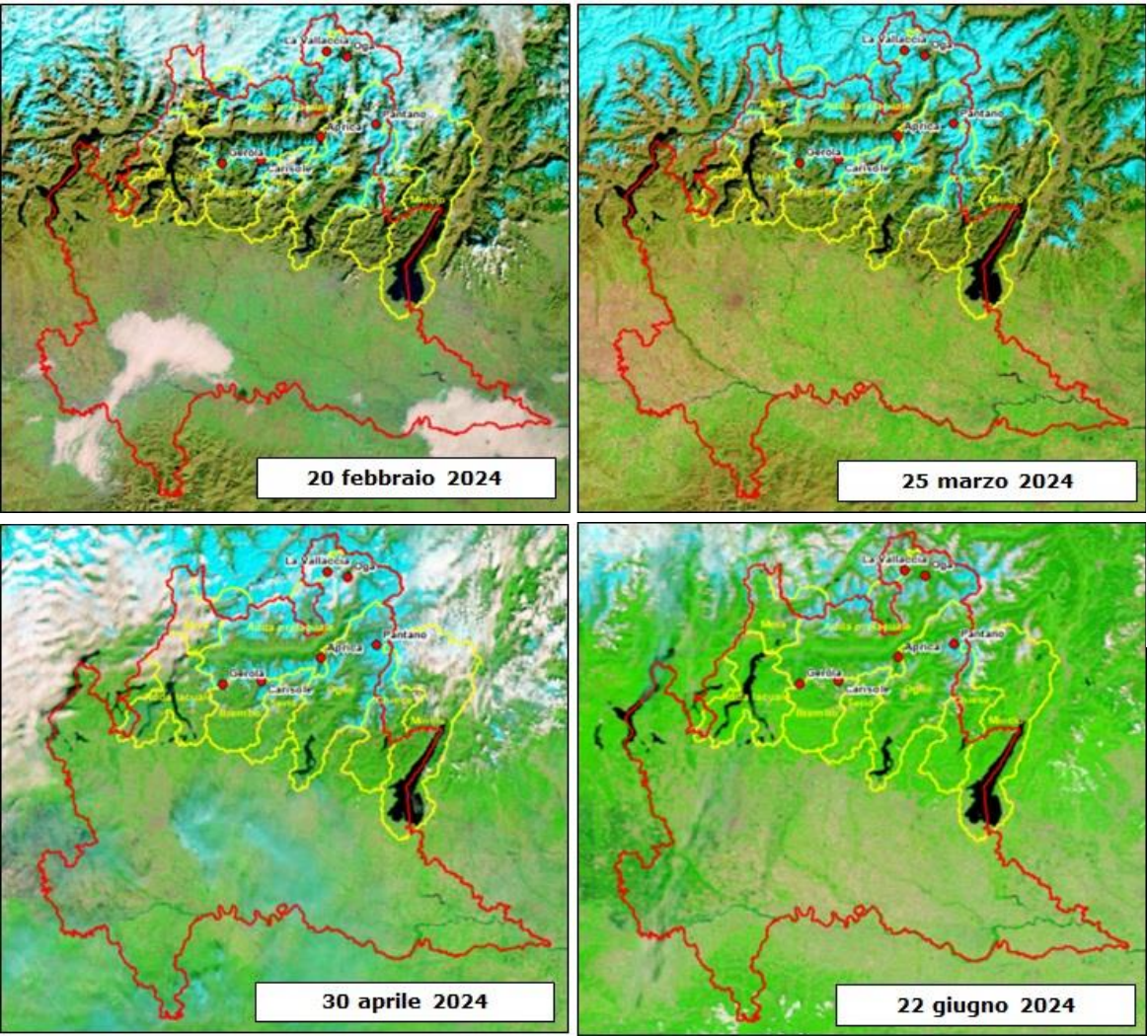
Report 2024: analisi dell'andamento meteoclimatico stagionale

Serio a Montodine (CR)
31/07/2024
(fonte: ARPA Lombardia – CRIMeC)

Andamento delle riserve idriche



Innevamento

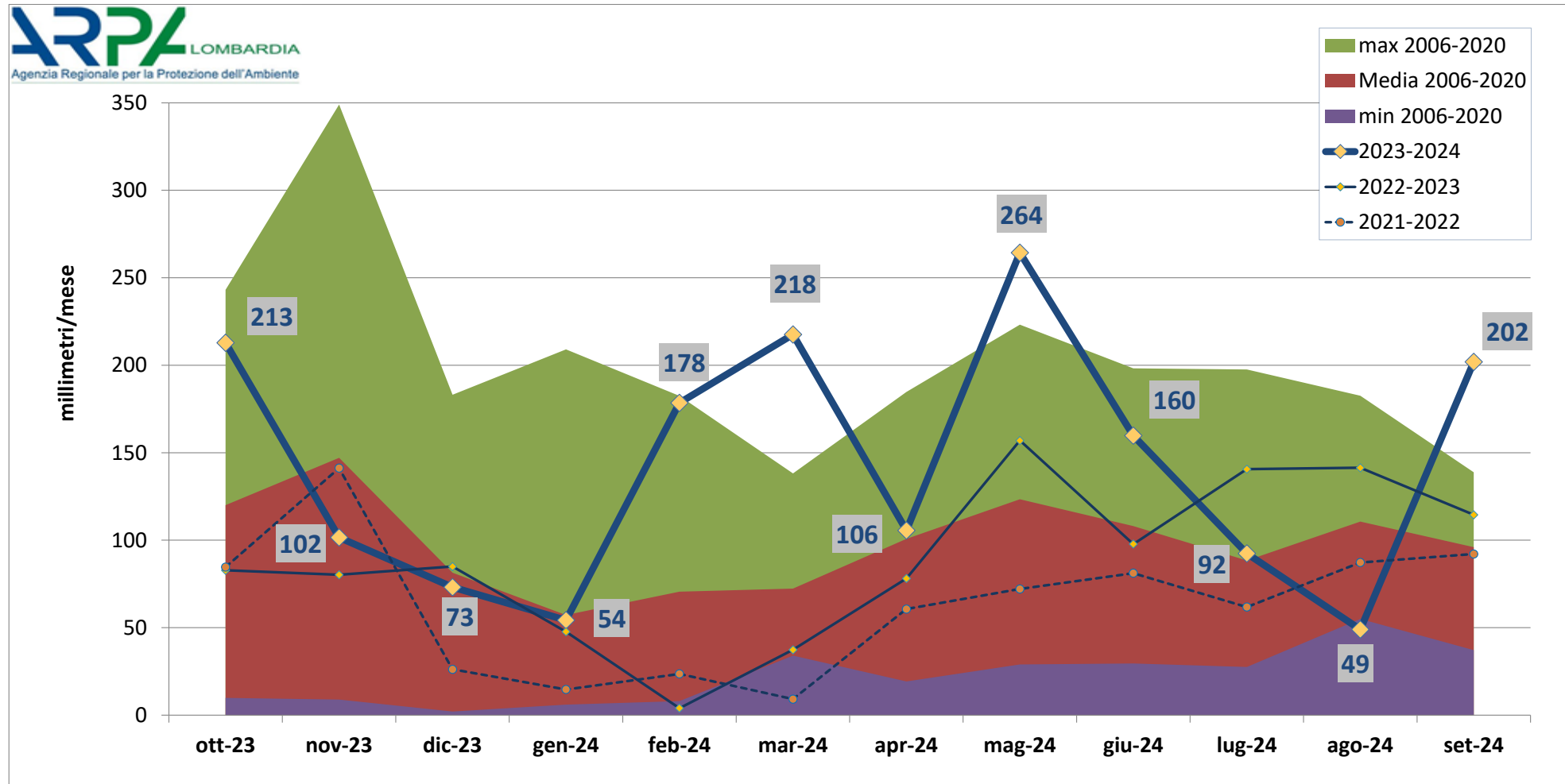


Fine stagione SWE: 28/07/2024
+ 21 giorni rispetto alla media
+ 10 giorni rispetto al massimo



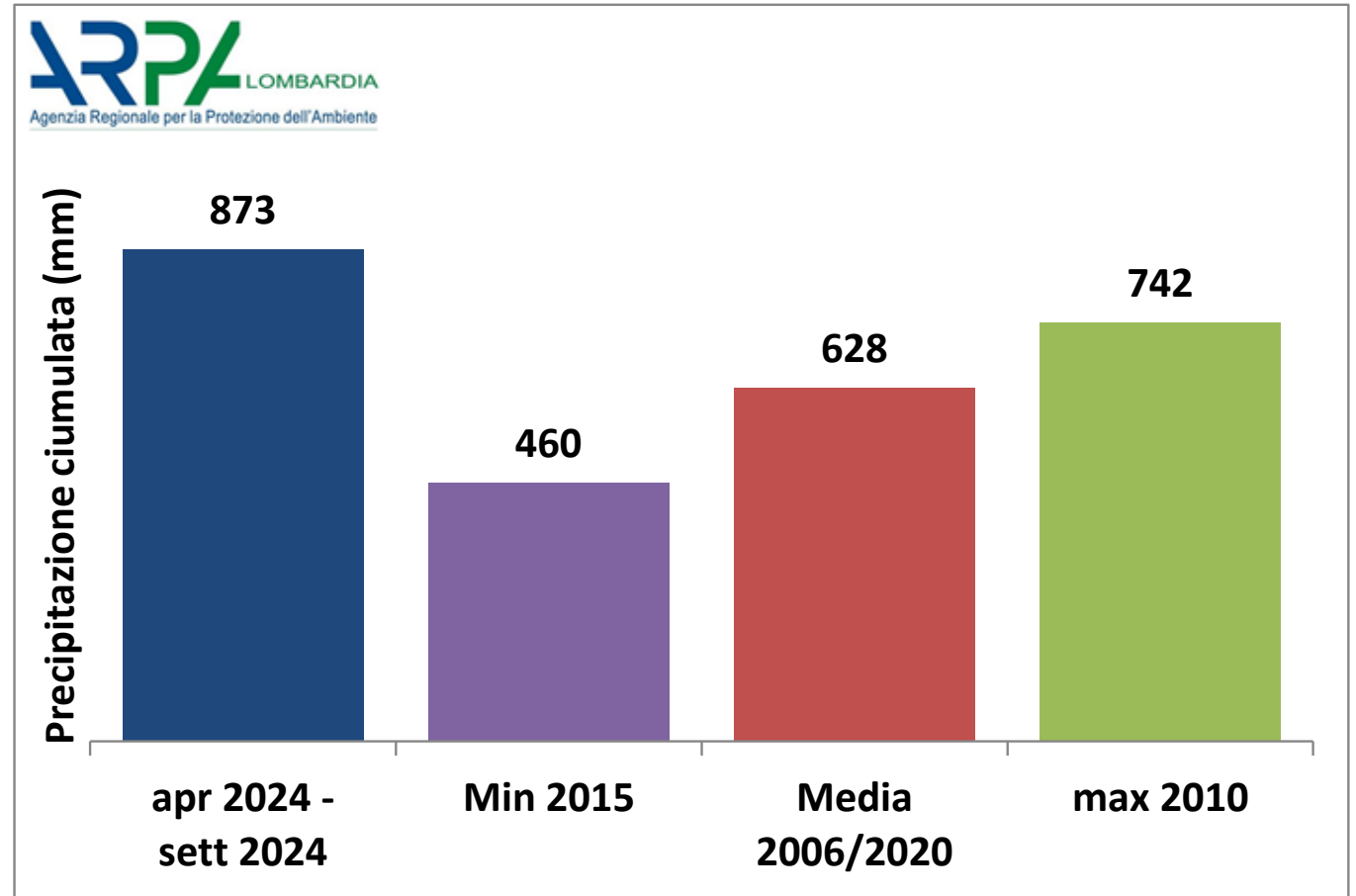
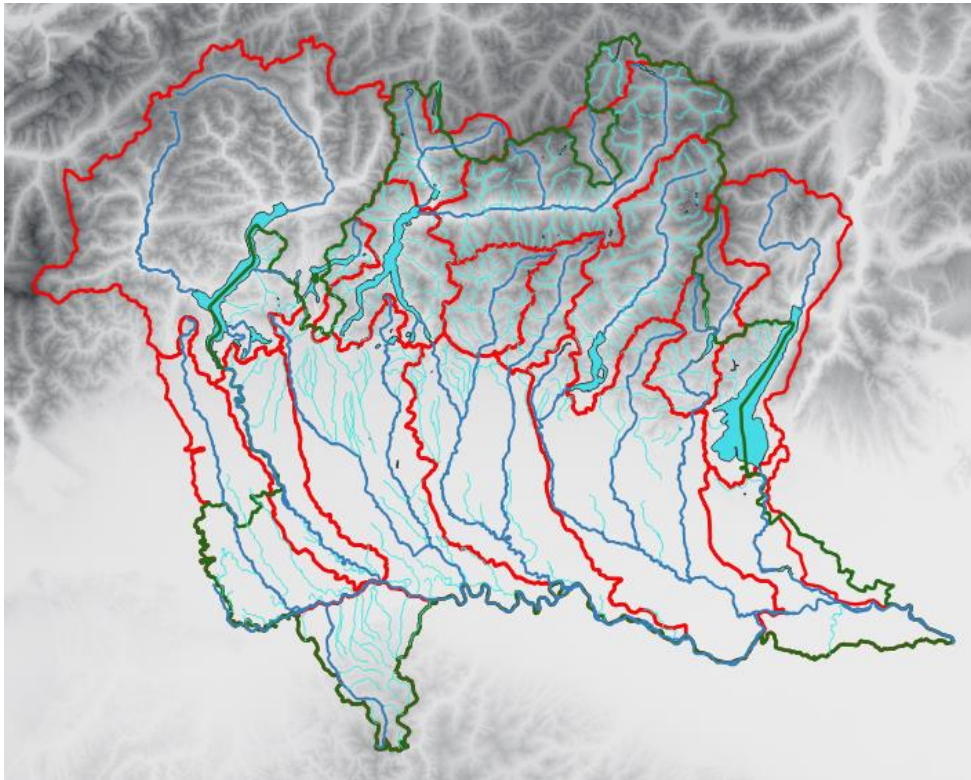
Afflusso mensile

Afflusso sui bacini dei corsi d'acqua lombardi (pioggia + neve)

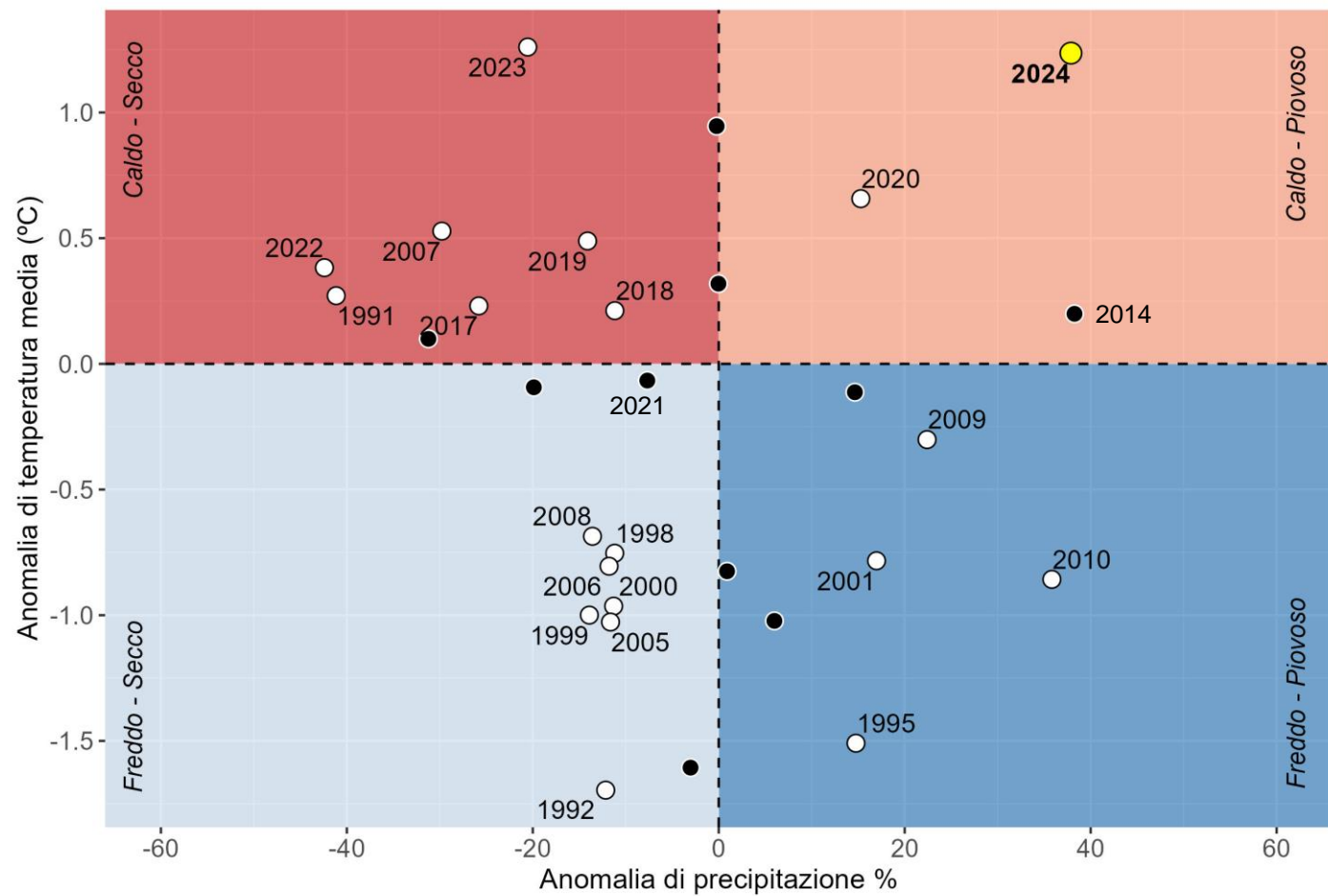


Afflussi della stagione irrigua

Afflusso sui bacini dei corsi d'acqua lombardi
(pioggia + neve)
Aprile – Settembre 2024

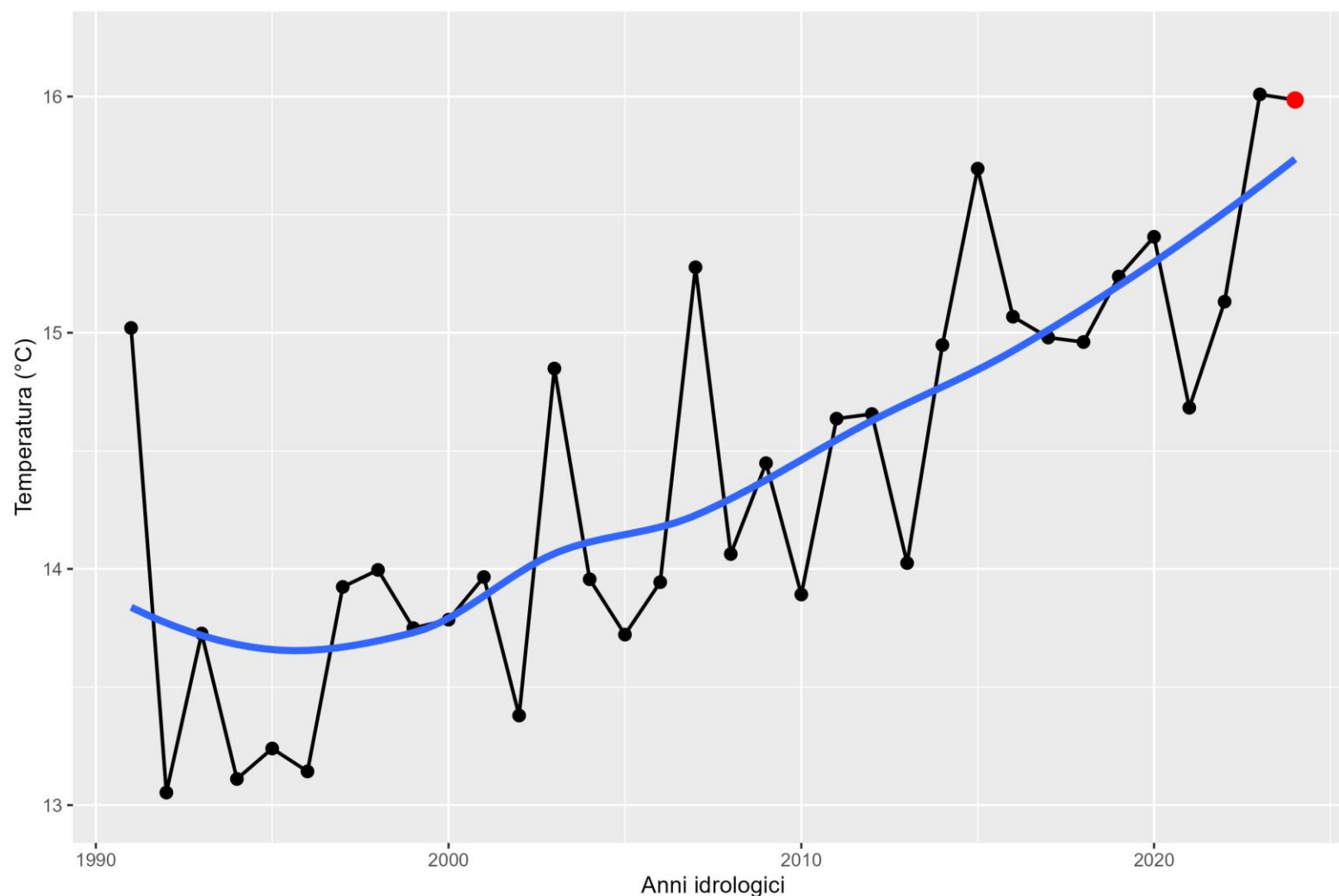


Le anomalie meteoroclimatiche del 2024



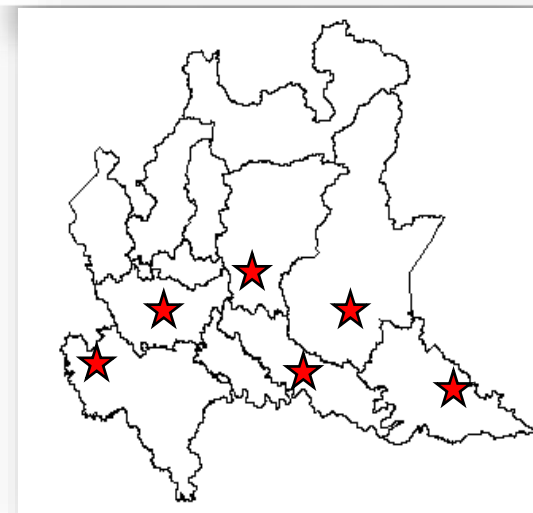
Dati: Arpa Lombardia
Periodo base: 2006 - 2020

Andamento della temperatura media annua in pianura



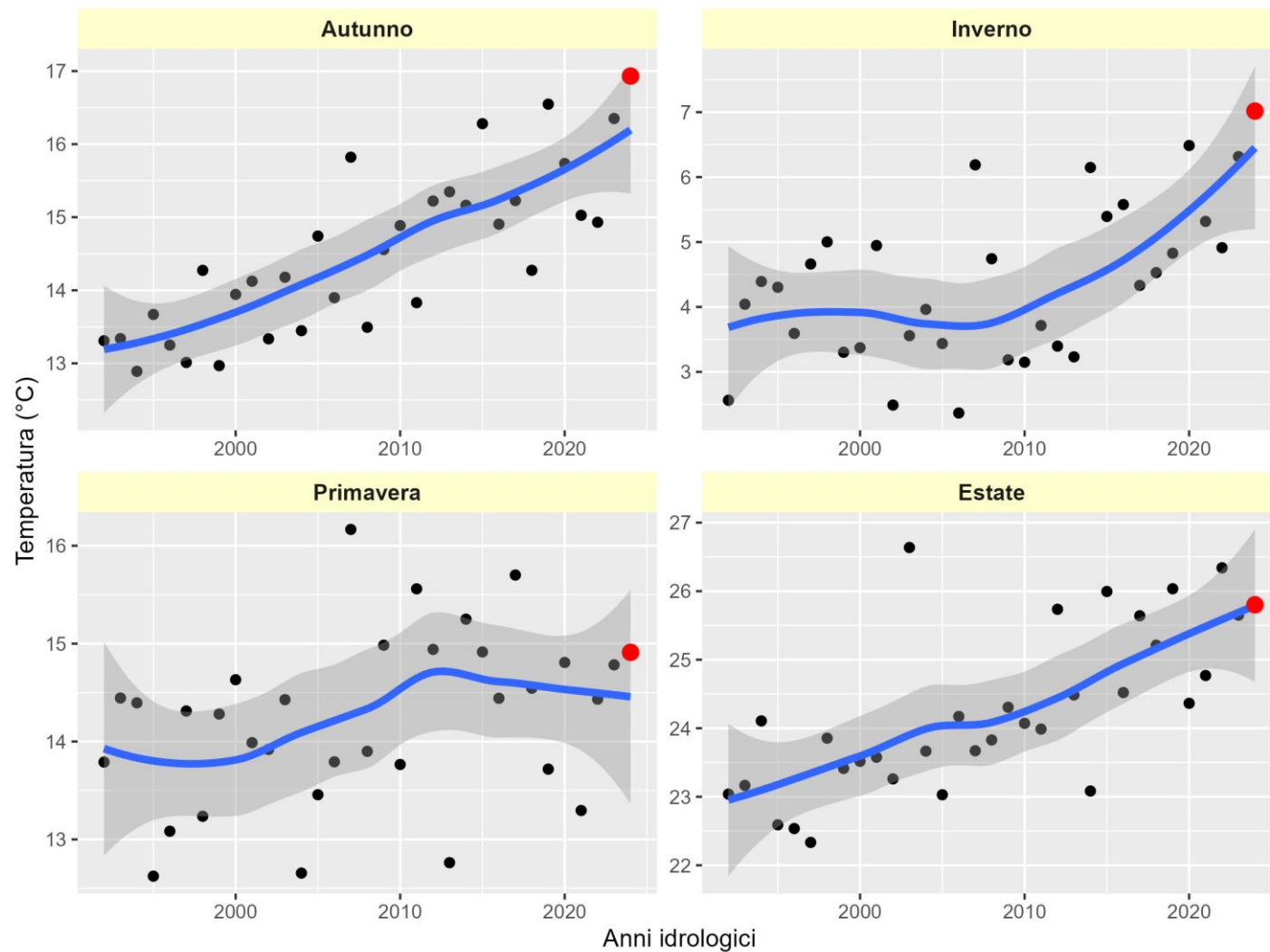
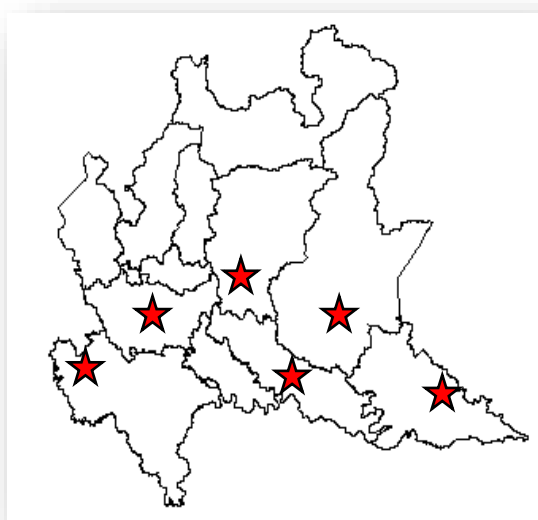
- Tendenza costante all'aumento, il valore del 2024 è il più elevato dal 1991 (assieme al 2023)

Dati ottenuti dalla media stagionale su alcune località della pianura:



Evoluzione delle temperature stagionali

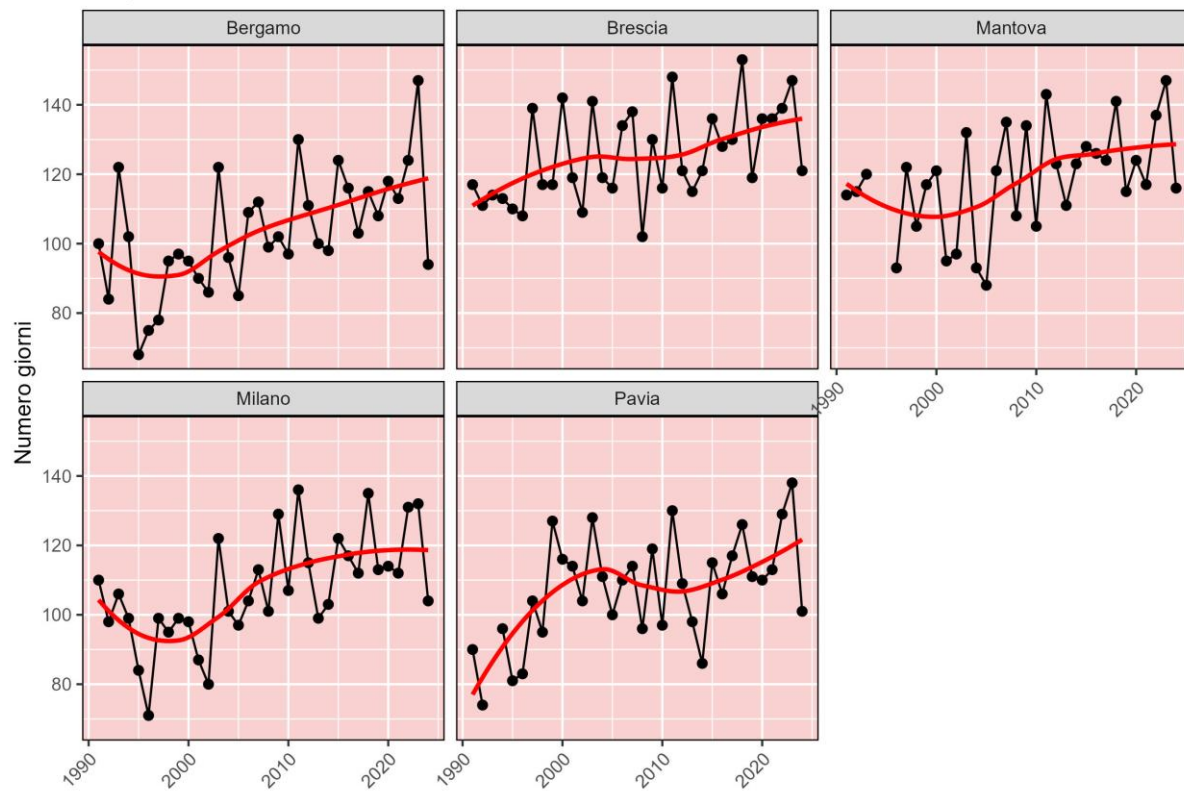
- Tendenza all'aumento più marcata in inverno
- Forte variabilità in autunno e primavera



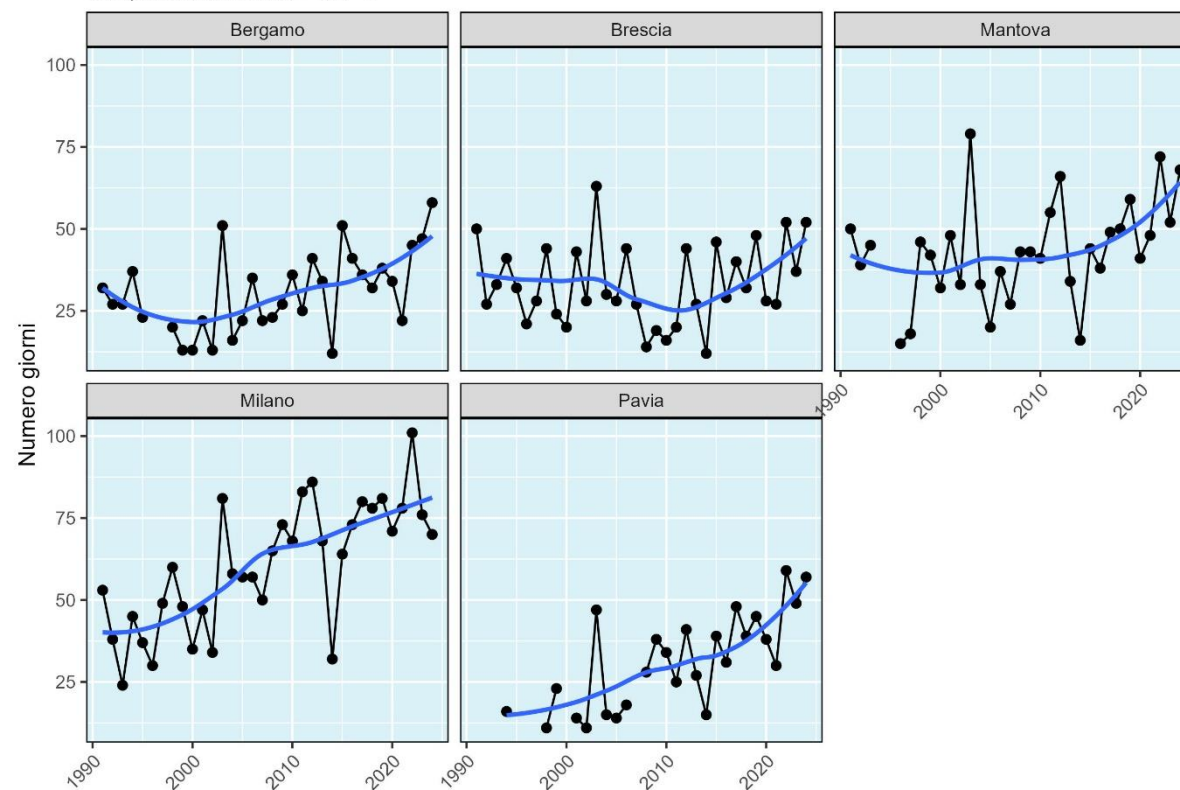
Indicatori climatici - temperature

- Tendenza costante all'aumento, specialmente sul numero delle notti tropicali in contesto urbano

Numero giorni estivi
Temperatura massima > 25 °C



Numero notti tropicali
Temperatura minima > 20 °C

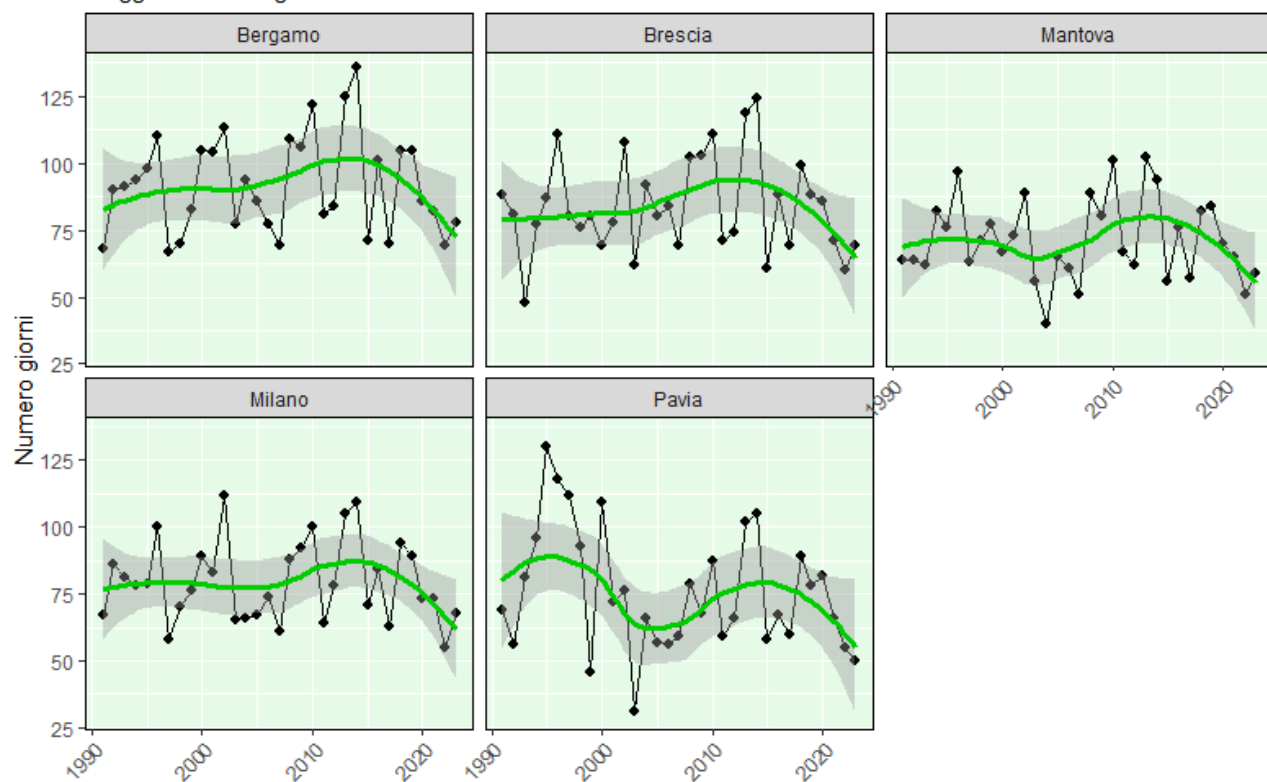


Indicatori climatici - precipitazione

- Forte variabilità annuale, assenza di una tendenza climatica significativa sul lungo periodo
- Negli ultimi 10 anni tendenza alla diminuzione del numero di giorni piovosi

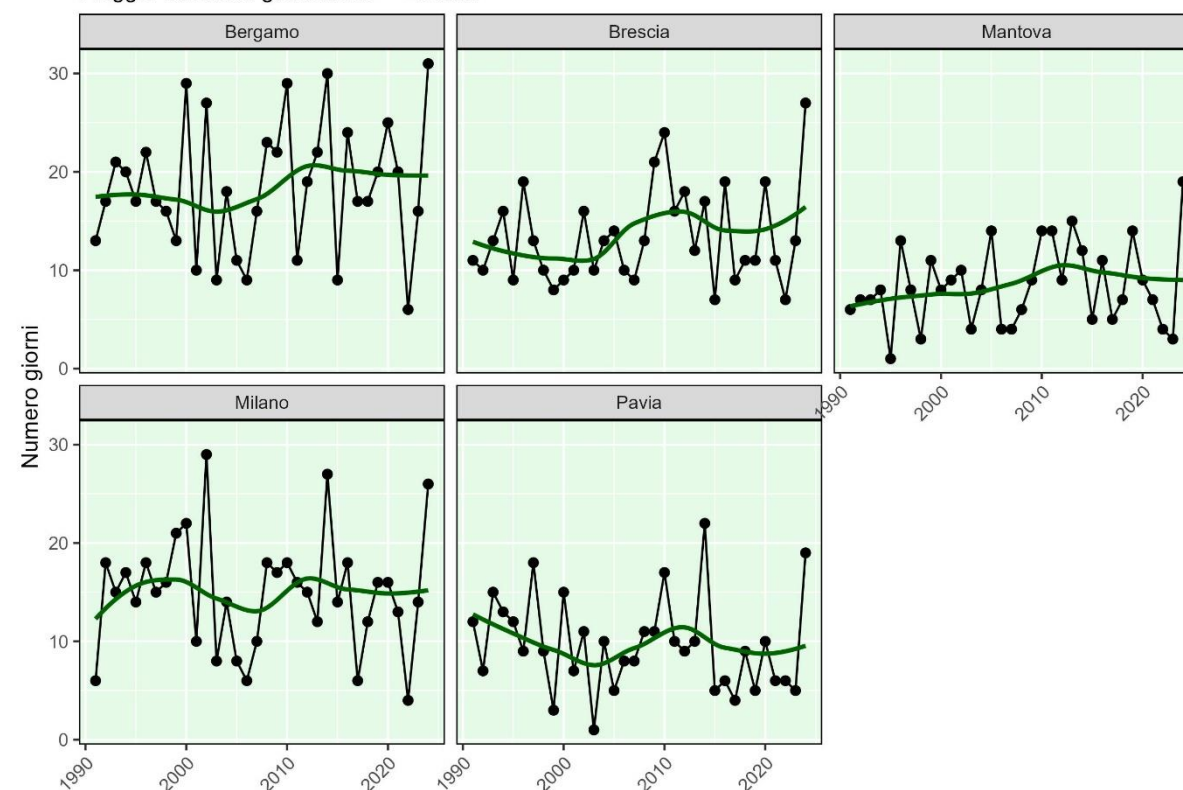
Numero giorni di pioggia

Pioggia cumulata giornaliera ≥ 1 mm



Numero giorni di pioggia intensa

Pioggia cumulata giornaliera ≥ 20 mm

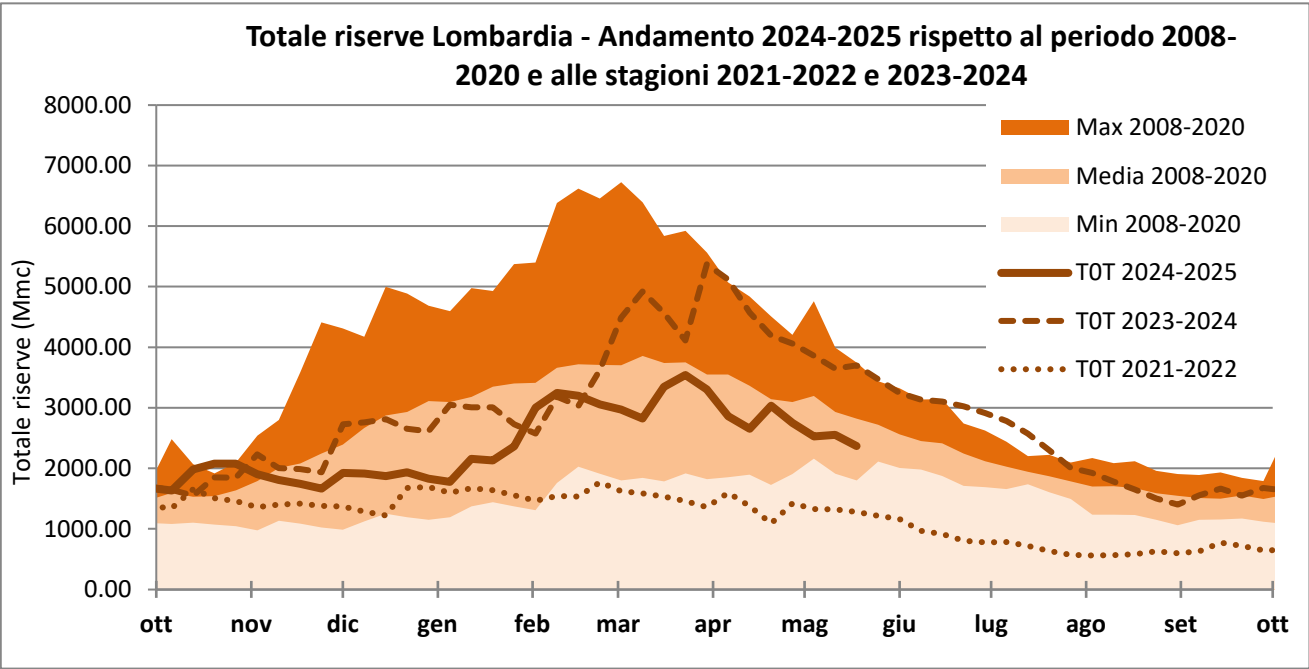
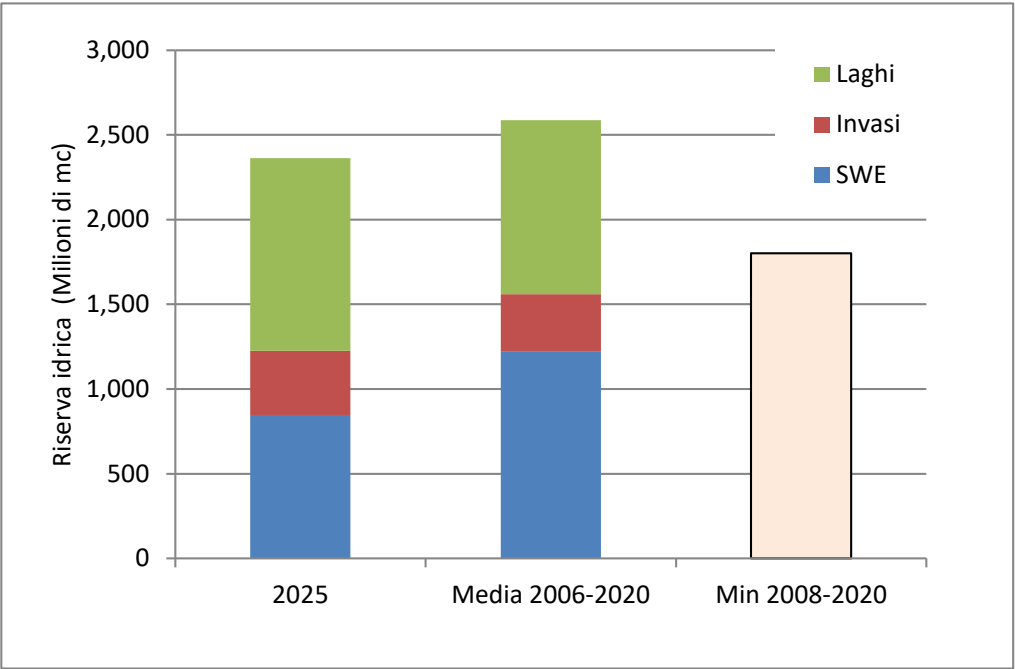


Stato delle riserve idriche superficiali – maggio 2025

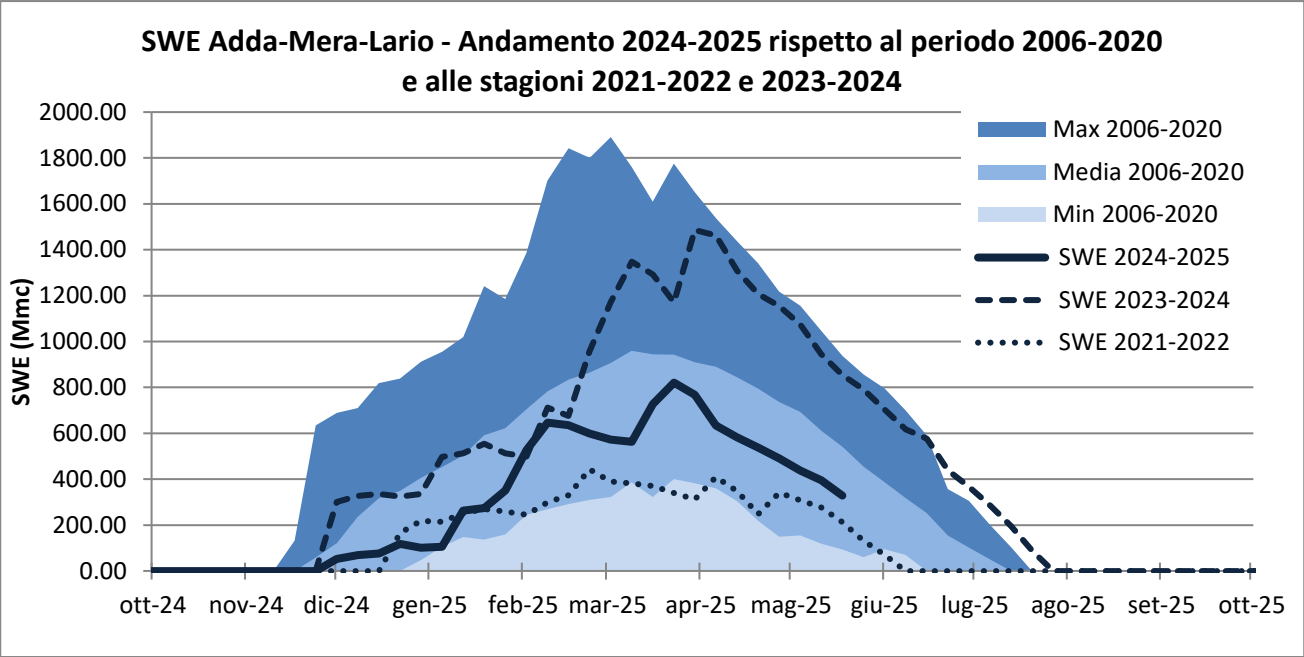
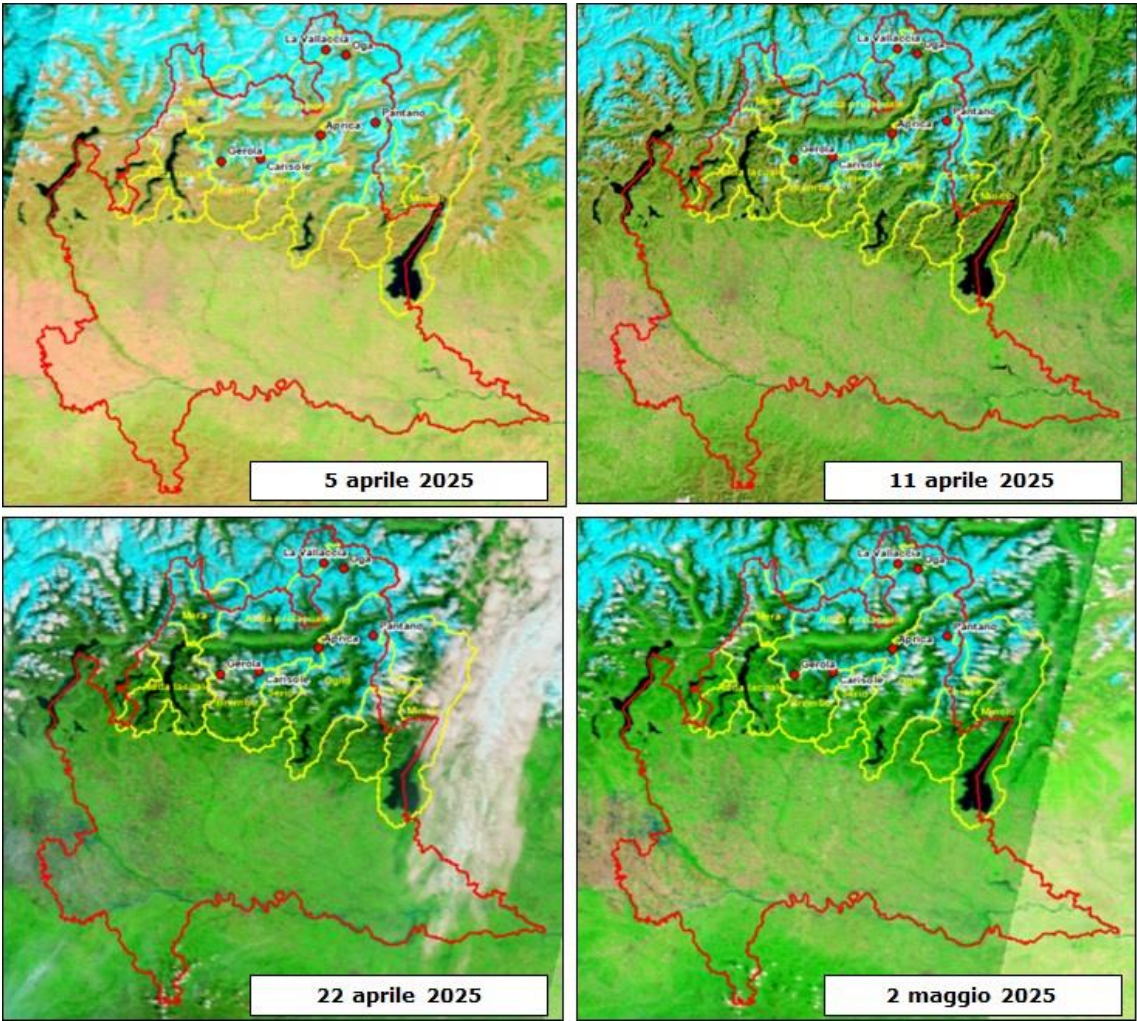
Riserve idriche	Totale Lombardia - Situazione al 18/5/2025					
	Anno 2025 (a)		Media periodo 2006-2020 (b)		Minimo periodo 2006-2020 (c)	
	(Milioni m ³)	Variazione rispetto al 11/5	(Milioni m ³)	Differenza (a-b) (%)	(Milioni m ³)	Differenza (a-c) (%)
Manto nevoso (SWE)	847.4	-18.2%	1,219.8	-30.5%	230.5	+267.7%
Invasi	377.7	+2.7%	340.7	+10.8%	179.8	+110.0%
Laghi	1,137.2	-0.3%	1,025.4	+10.9%	497.1	+128.8%
Totale	2,362.3	-7.1%	2,585.9	-8.6%	1,801.1	+31.2%

(*) Valore minimo della somma delle riserve idriche (SWE+invasi+laghi) sul periodo 2008-2020

Per il bacino del Toce-Ticino elaborazione SWE a cura di ARPA Piemonte

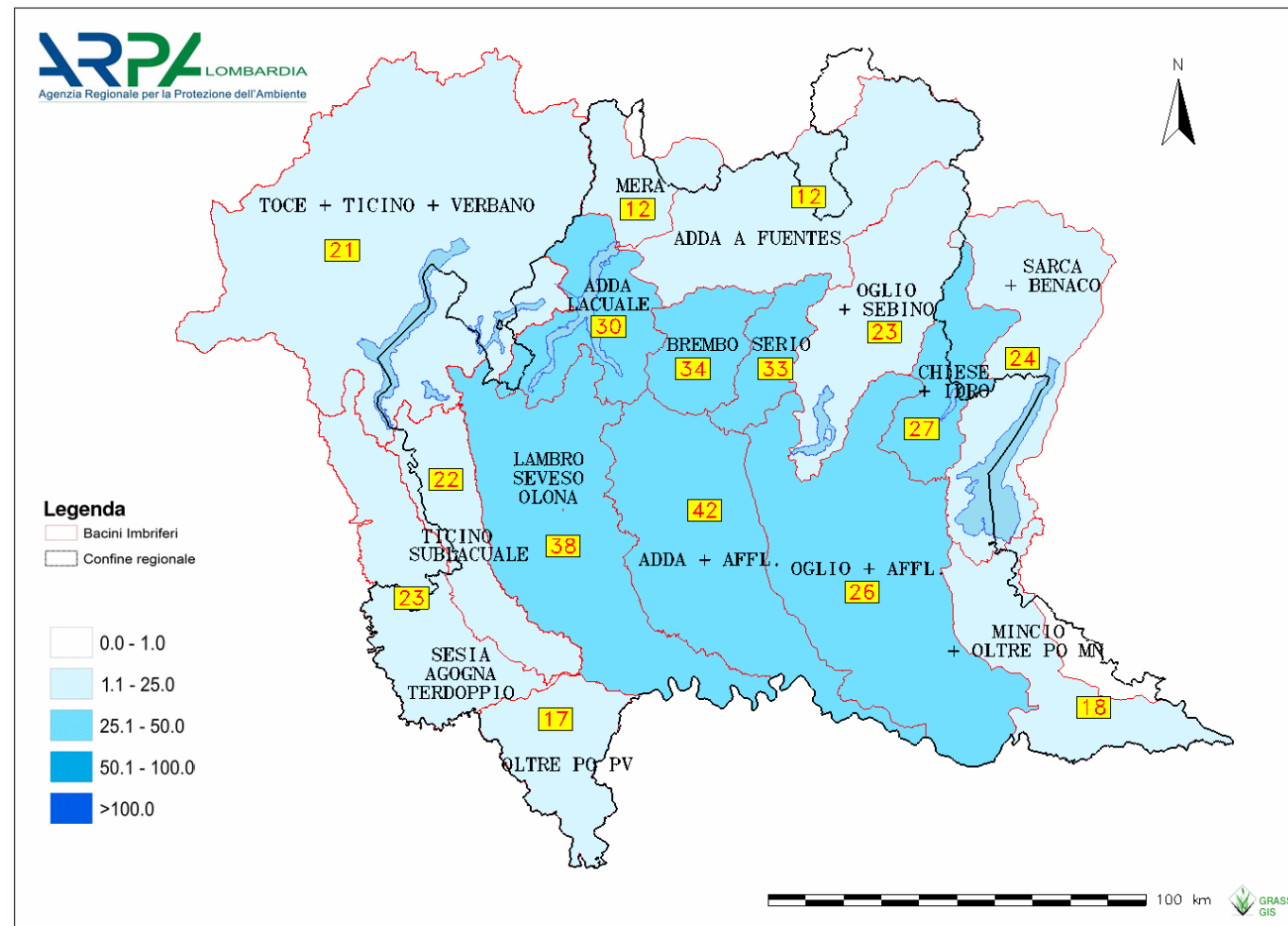


Innevamento



Previsioni – afflusso sui bacini

Afflussi previsti – 26/05/2025 + 7 gg



Previsioni

PREVISIONE MENSILE: le tre settimane da lunedì 2 a domenica 22 giugno

AREA: LOMBARDIA	2 – 8 giugno	9 – 15 giugno	16 – 22 giugno
Precipitazioni	<i>Intorno alla norma</i>	<i>Inferiori alla norma</i>	<i>Nella norma o inferiori</i>
Temperature	<i>Superiori alla norma</i>	<i>Superiori alla norma</i>	<i>Superiori alla norma</i>

(Le indicazioni riportate in tabella si riferiscono a medie o anomalie su base settimanale. A queste scadenze qualsiasi previsione a dettaglio giornaliero non risulterebbe affidabile)

PREVISIONE STAGIONALE: i mesi da giugno a settembre 2025

AREA: NORD ITALIA	GIUGNO	LUGLIO	AGOSTO	SETTEMBRE
Precipitazioni	<i>Inferiori alla norma</i>	<i>Nella norma o inferiori</i>	<i>Intorno alla norma</i>	<i>Nella norma o inferiori</i>
	<i>Inferiori alla norma</i>			
Temperature	<i>Superiori alla norma</i>	<i>Superiori alla norma</i>	<i>Superiori alla norma</i>	<i>Superiori alla norma</i>
	<i>Superiori alla norma</i>			

NOTA. Le previsioni meteorologiche a medio termine sono effettuate principalmente sulla base di prodotti del Centro Europeo di Previsioni a Medio Termine (ECMWF) e COSMO. Le previsioni alle scadenze mensile e stagionale si basano su modelli dinamici e statistici sviluppati presso ECMWF.

Consultazione dati

Bollettini idrologici:

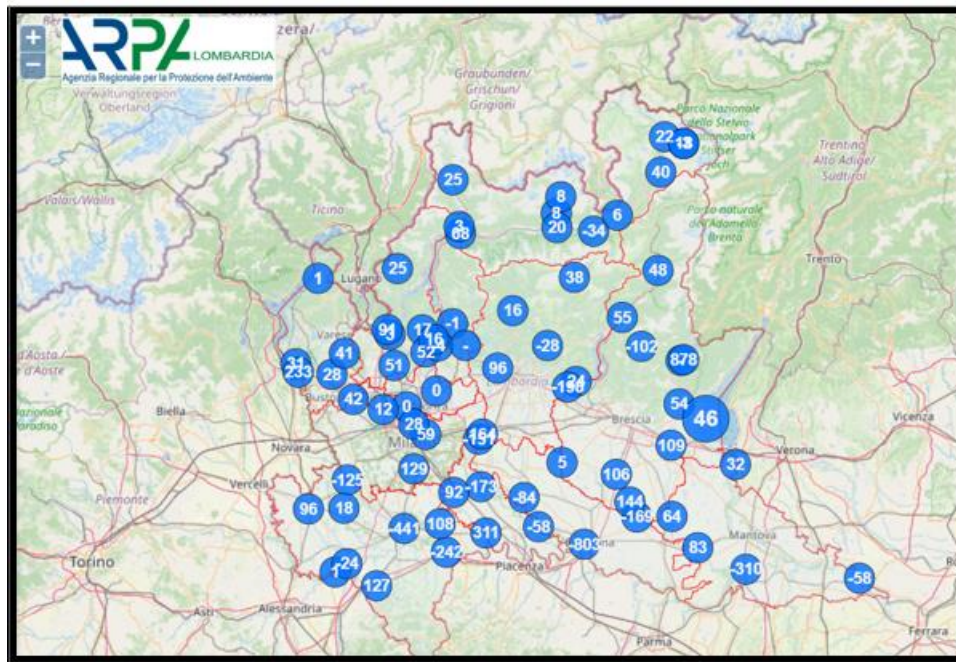
<https://www.arpalombardia.it/bollettini/>

Previsioni meteo:

<https://www.arpalombardia.it/temi-ambientali/meteo-e-clima/bollettini-meteorologici/meteo-lombardia/>

Dati in tempo reale:

<https://iris.arpalombardia.it> (utente guest, password precompilata)

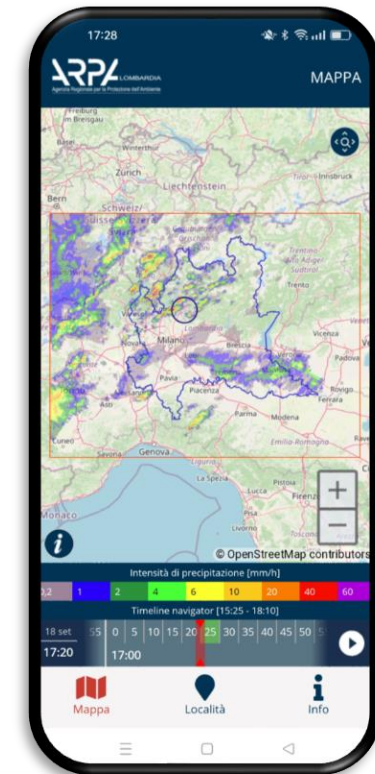


App RadarLom



radarLOM

Disponibile su App Store e Play Store





Grazie per l'attenzione

Oglio a Capo di Ponte (BS)

26/06/2024

(fonte: ARPA Lombardia – CRIMeC)